

ISTITUTO COMPRENSIVO DI CIVIDALE DEL FRIULI

Scuole dell'Infanzia, Primarie e Secondaria di I° Grado dei Comuni di: Cividale del F., Prepotto e Torreano
Via Udine n. 15/2 – 33043 Cividale del Friuli – UD -

Cod. Meccanografico UDIC851001– C.F.: 94127320300

Tel.: 0432/733835 – E-mail: udic851001@istruzione.it - Pec: udic851001@pec.istruzione.it

[Sito web: www.iccividale.edu.it](http://www.iccividale.edu.it)

AI SIGG.RI GENITORI degli allievi

e, p.c.

A TUTTI I DOCENTI

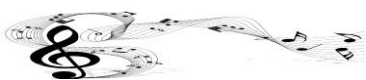
SCUOLA PRIMARIA

ISTITUTO COMPRENSIVO DI CIVIDALE DEL FRIULI

Oggetto: Didattica a Distanza: ulteriori indicazioni operative.

Si comunica con la presente che, a seguito di alcuni episodi verificatisi e delle relative segnalazioni da parte dei docenti, al fine di consentire il regolare e corretto svolgimento delle lezioni in sincrono, si ritiene necessario precisare le seguenti regole di comportamento alle quali tutti gli allievi, sorvegliati dai tutori, dovranno attenersi:

1. gli allievi effettueranno l'accesso puntualmente, nell'orario stabilito dal docente, onde evitare ritardi nell'inizio della lezione (si consiglia di connettersi qualche minuto prima onde verificare che non vi siano problemi di connessione);
2. all'inizio della lezione in sincrono e durante l'intera durata della stessa, è **tassativamente obbligatorio mantenere il monitor acceso e rendersi ben visibili** al docente; eventuali problemi di connessione di natura temporanea e conseguente oscuramento del monitor, vanno segnalati immediatamente via mail o chat al docente stesso: qualora, dopo 5' dall'inizio della lezione, l'allievo mantenesse il monitor oscurato senza aver preventivamente segnalato problemi, verrà estromesso dalla lezione;
3. durante le lezioni i telefoni cellulari (se non utilizzati per partecipare alla lezione stessa) vanno posati e **non possono essere utilizzati**: si ricorda che eventuali comportamenti scorretti, a titolo esemplificativo, invio di messaggi ai compagni o disturbo della lezione, verranno sanzionati come durante le lezioni in presenza;
4. è **vietato effettuare screenshot o foto** della lezione in sincrono e **registrare audio e/o video senza l'autorizzazione del docente**. Si ricorda che tali comportamenti possono integrare la fattispecie di violazione della privacy e lesione del diritto d'immagine; il divieto di pubblicazione si applica anche alle chat whatsapp;
5. si ribadisce che la didattica a distanza, stante la situazione contingente, costituisce la modalità didattica ordinaria, soggetta a valutazione, pertanto gli allievi sono tenuti alla presenza (giustificando al docente l'eventuale assenza dovuta a problemi di connessione) e alla precisione e puntualità nella consegna degli elaborati richiesti.



ISTITUTO COMPRENSIVO DI CIVIDALE DEL FRIULI

Scuole dell'Infanzia, Primarie e Secondaria di I° Grado dei Comuni di: Cividale del F., Prepotto e Torreano
Via Udine n. 15/2 – 33043 Cividale del Friuli – UD -
Cod. Meccanografico UDIC851001– C.F.: 94127320300

Tel.: 0432/733835 – E-mail: udic851001@istruzione.it - Pec: udic851001@pec.istruzione.it

[Sito web: www.iccividale.edu.it](http://www.iccividale.edu.it)

Si confida nella collaborazione dei genitori per consentire un sereno proseguo dell'attività.

Si ricorda che, vista l'impossibilità di garantire il ricevimento dei genitori in presenza, i Sigg.ri Genitori che avessero la necessità di interagire con i docenti, potranno contattarli alla mail istituzionale, uguale per tutti, cognome.nome@iccividale.edu.it.

Si prega inoltre di voler consultare costantemente il Registro Nuvola e il sito istituzionale www.iccividale.edu.it, ove verranno pubblicate tutte le informazioni e/o notizie.

Con l'occasione si inoltrano i seguenti suggerimenti tecnici, sperando possano essere utili per una più agevole fruizione delle lezioni a distanza:

Si rammenta che, per la fruizione ottimale delle opportunità di didattica a distanza (Registro elettronico Nuvola, piattaforma Weschool, videoconferenze Zoom, Internet in generale), la soluzione consigliata riguarda l'utilizzo di un personal computer (fisso o notebook) con connessione ad Internet con tariffa flat (cioè con tariffa fissa mensile senza limiti di traffico) via cavo (ADSL o, dove disponibile Fibra). Nell'area del Cividalese sono anche disponibili valide soluzioni di cosiddetta fibra mista (Fibra più segnale radio). La connessione Internet via cavo non necessariamente deve appoggiarsi su un contratto di telefonia fissa; si può attivare anche il solo traffico dati.

Le soluzioni che si basano sulla connessione tramite rete mobile (secondo standard 4G nelle varie versioni, 4,5G o prossimamente 5G), se offrono potenzialmente velocità di traffico dati superiori a molte connessioni via cavo, sono nella realtà limitate, in molte aree, dalla qualità del segnale e dalla presenza di ostacoli fisici, che possono dare problemi localmente significativi, e soprattutto dalla presenza di limiti mensili alla quantità di traffico disponibile in GB, che potrebbero non essere sufficienti a far svolgere con tranquillità tutte le attività on line. Inoltre, la fruizione dei contenuti della DAD da uno smartphone o anche da un tablet non è sicuramente la soluzione ottimale.

In previsione della possibile estensione nel tempo delle attività di didattica a distanza, e dei bisogni digitali crescenti che i ragazzi/e avranno nel proseguimento degli studi anche nella scuola superiore, si invitano le famiglie ad una attenta valutazione della dotazione "digitale" di casa e, laddove possibile ovviamente, a considerare un futuro miglioramento di tali dotazioni che può rappresentare un'opportunità importante per una migliore formazione dei nostri giovani.

Con l'occasione porgo cordiali saluti.

La Dirigente scolastica
dott.ssa Monica Napoli

(documento informatico firmato digitalmente
ai sensi dell'art. 24 D.Lgs. 82/2005 e ss.mm.ii.)